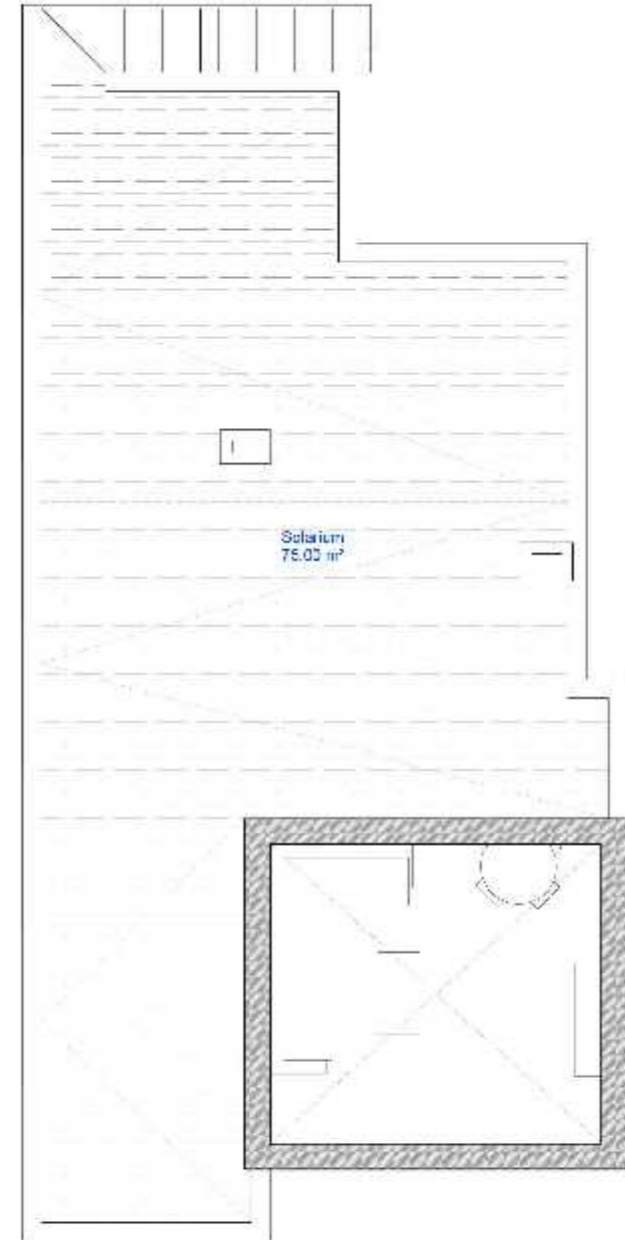


Superficie Parcela	350.00 m ²
Superficie construida Vivienda	92.26 m ²
Superficie construida Garaje	15.76 m ²
Superficie construida Piscina	12.00 m ²
Superficie Zonas Verdes	75.35 m ²
Superficie Solarium	75.00 m ²
Superficie Patio Total	157.46 m ²

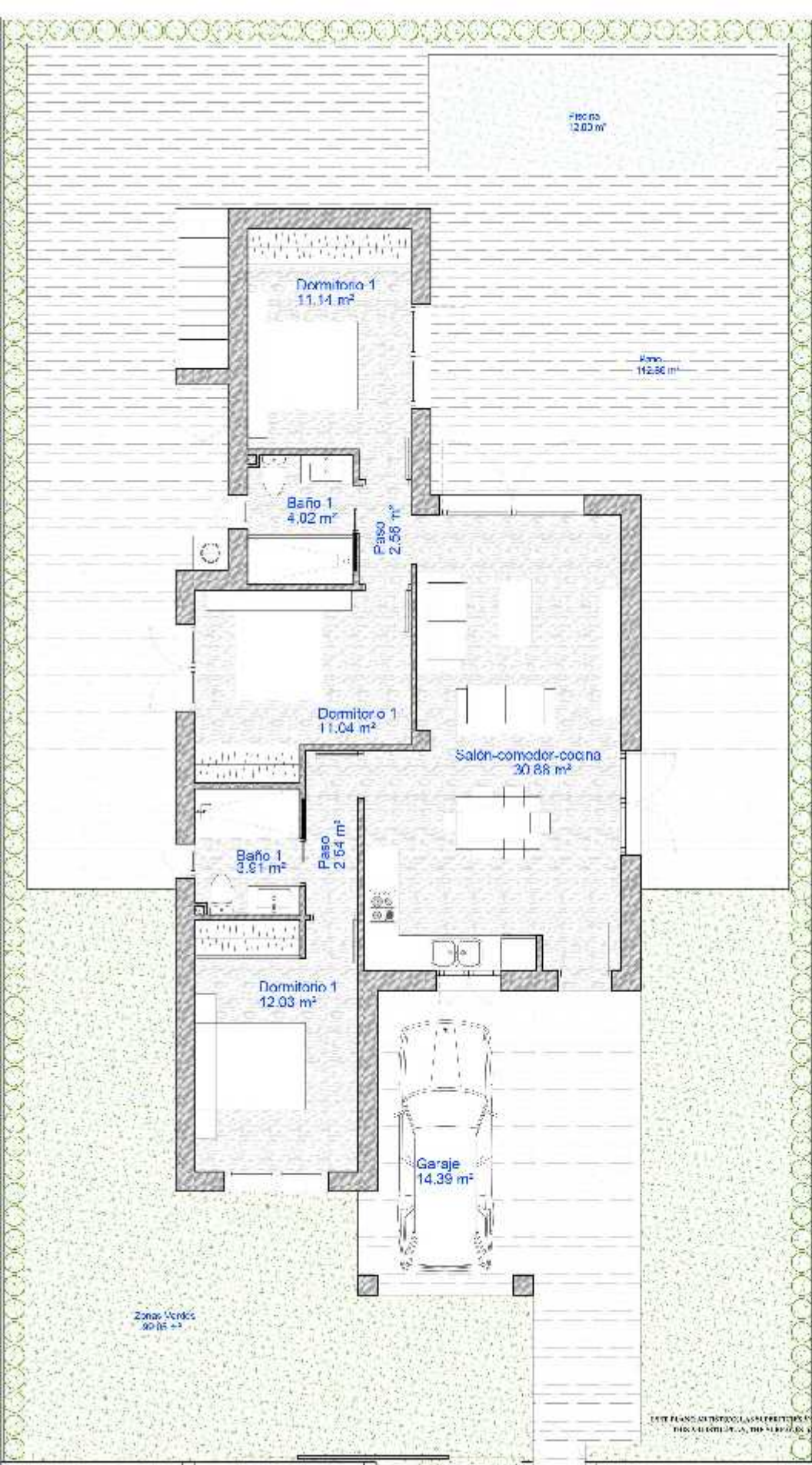
Villa Mistral



Zona verde
75.35 m²

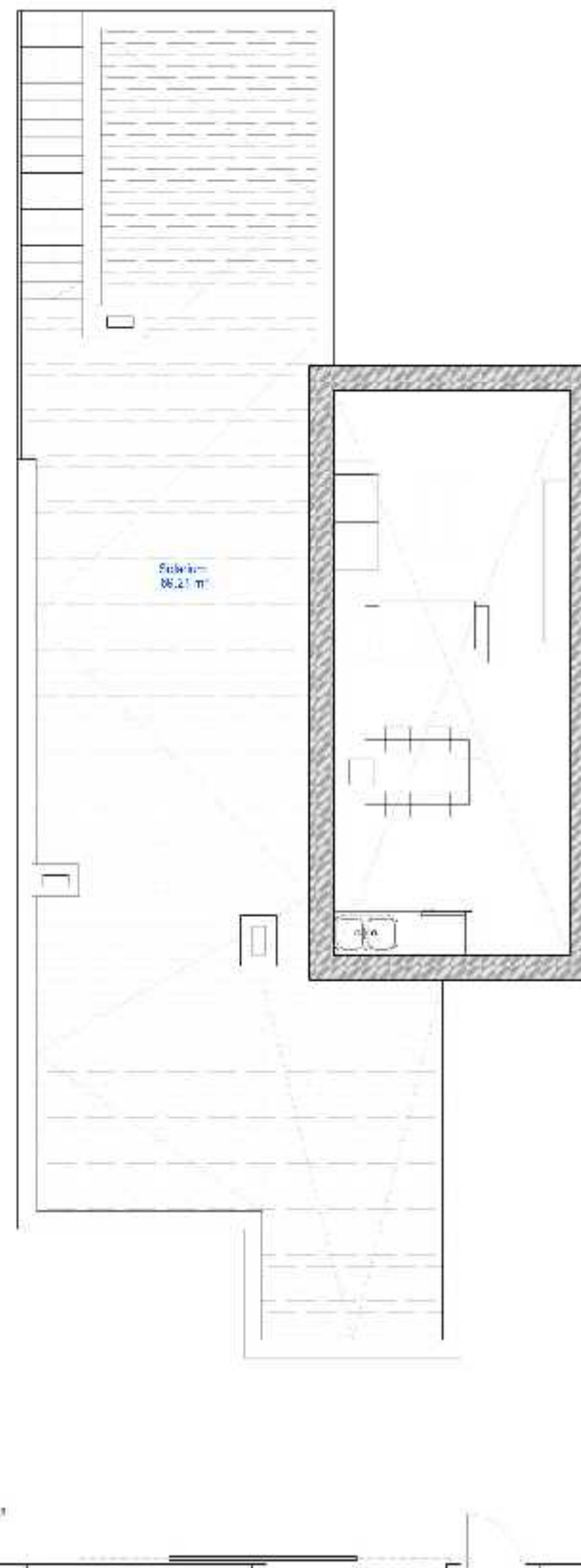
Patio
157.46 m²

Piscina
12.00 m²



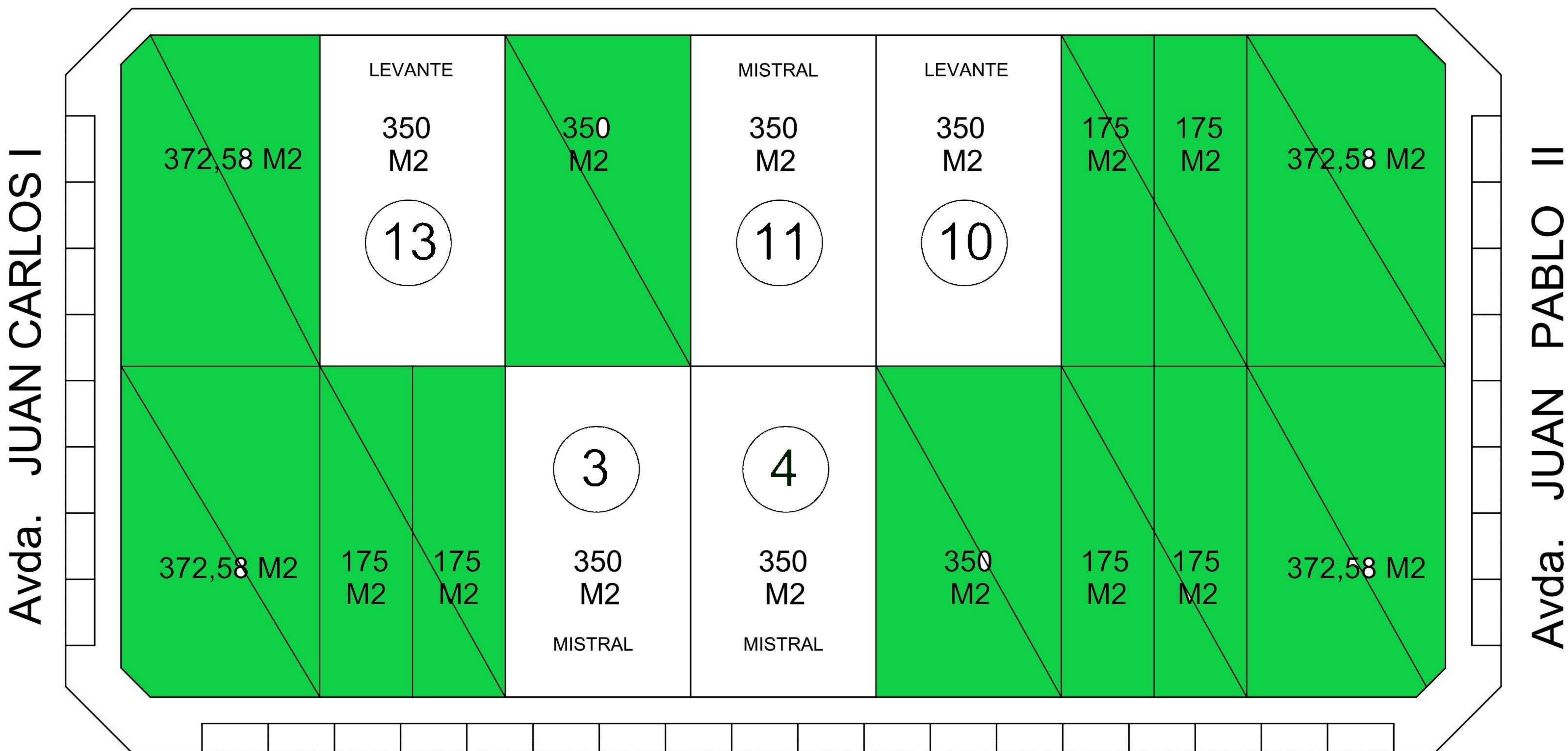
Superficie Parcela	350.00 m ²
Superficie construida Vivienda	96.20 m ²
Superficie construida Garaje	14.63 m ²
Superficie construida Piscina	12.00 m ²
Superficie Zonas Verdes	89.05 m ²
Superficie Solarium	89.21 m ²
Superficie Patio	112.80 m ²

Villa Levante

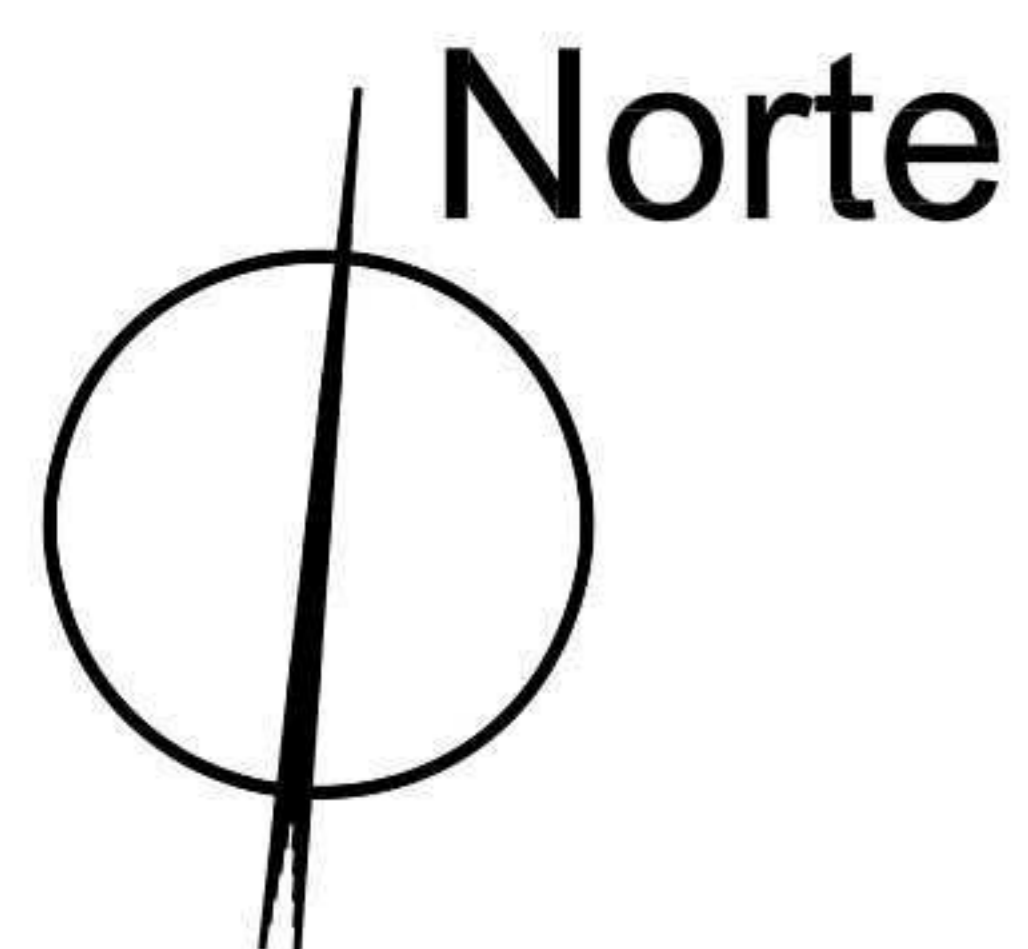



ESTE PLANO AL SERVICIO, LA SUPERFICIE DE LA PARCELA ESTÁ ORIENTADA EN UN PUNTO CUALQUIERA, LA FUNDACIÓN SE RESERVA EL DERECHO A EFECTUAR MODIFICACIONES POR CUALQUIER MOTIVO NECESARIO EN CUALQUIER MOMENTO, SIN PREAVISOS, Y SIN RESPONSABILIDAD POR LOS DAÑOS QUE PUEDAN OCURRIR EN EL CASO DE EFECTUARSE LAS MODIFICACIONES POR CUALQUIER MOTIVO NECESARIO.

CALLE LOS BENEDICTOS



CALLE DR. FERNANDO DE LA PUENTE RAMOS

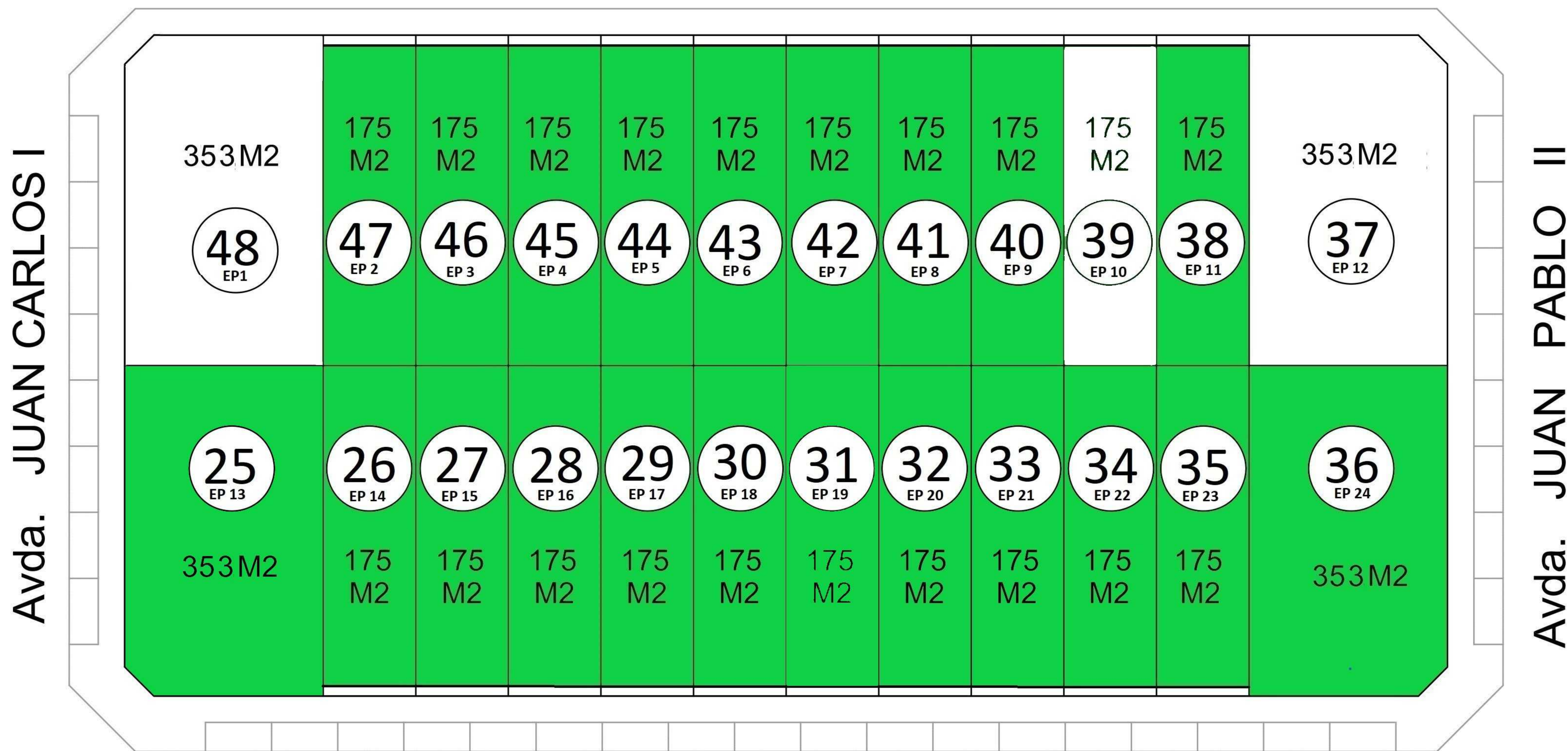


 = **SOLD**

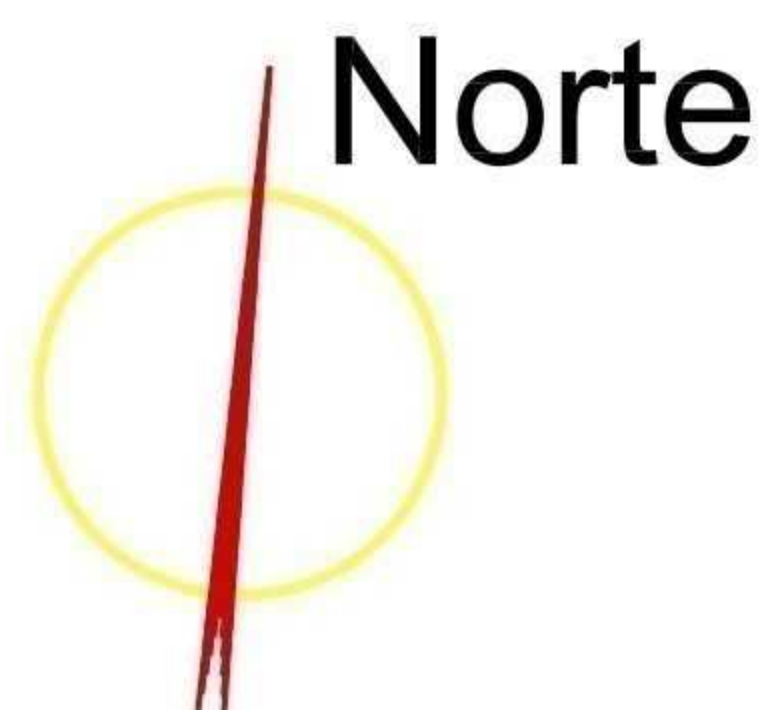
Parcelario

FASE 1 - MANZANA 33

CALLE CARRETERO FERNANDO VALERA



CALLE LOS BENEDICTOS



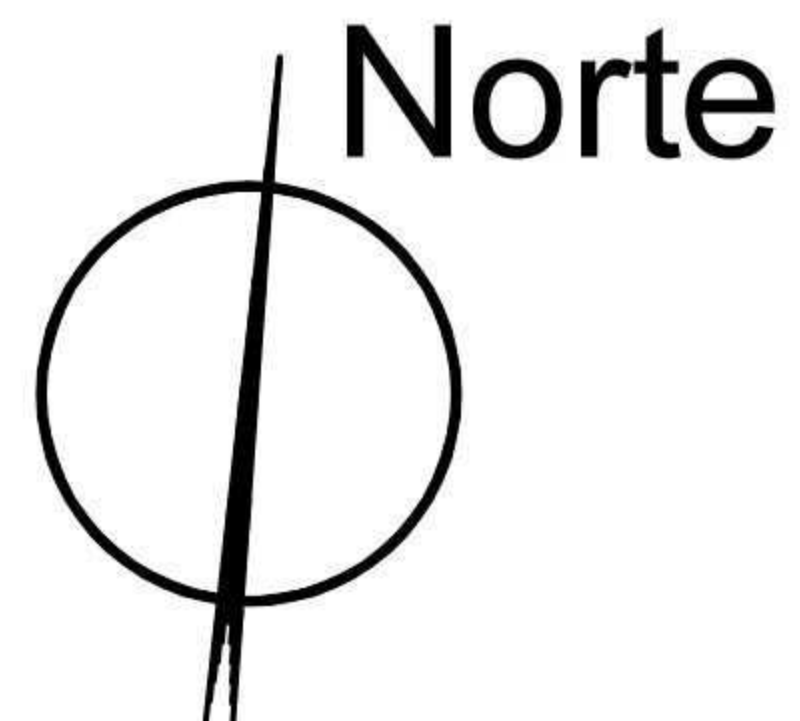
Parcelario

 = SOLD

CALLE CARRETERO JUAN VALERA



CALLE CARRETERO FERNANDO VALERA



Parcelario

 = **SOLD**

FASE 3 - MANZANA 31